

Утверждаю:

Согласовано:

ООО «Чукшинский карьер»

Министерство природных ресурсов,
экологии и охраны окружающей среды
Республики Марий Эл

В.П. Евсеев

А.Н. Киселев

МП

МП

«03» августа 2020 года

«03» августа 2020 года

ПРОЕКТ ЛЕСОРАЗВЕДЕНИЯ

09.2020 г. – 09.2027 г.

1. Характеристика местоположения лесного участка

Арендатор лесного участка	ООО «Чукшинский карьер»
Лесничество	Куярское
Участковое лесничество	Устье-Кундышское
Лесной участок	-
№ квартала	5
№ выдела	15
Площадь лесного участка, га	4,0
Категория земель	Карьер

2. Характеристика лесорастительных условий лесного участка

ТЛУ	A1	
Рельеф	равнинный	
Гидрологические условия	на участке водной среды не имеется	
Почва	Тип, механический состав, влажность	Песчаные, сухие
	Поврежденность почвы участка (степень)	отсутствует
Характеристика имеющегося подроста и молодняка лесных древесных пород	отсутствует	

3. Обоснование проектируемой технологии лесоразведения, главных(ой) лесных(ой) древесных(ой) пород(ы), породного состава создаваемых насаждений, с учетом особенностей производства работ на различных категориях земель

Обоснование проектируемого метода создания лесных насаждений	Посадка лесных культур сосны обыкновенной в связи с отсутствием возможности возобновления жизнеспособным подростом и естественным семенным возобновлением
Обоснование главных (ой) лесных (ой) древесных (ой) пород(ы)	<u>Сосна обыкновенная.</u> Выбор обусловлен типом окружающих насаждений и типом лесорастительных условий (СБР А1)
Сопутствующие лесные древесные и кустарниковые породы	отсутствуют
Обоснование породного состава	Сосна обыкновенная - хозяйственно-ценная

создаваемых лесов	хвойная древесная порода, соответствующая целям лесовосстановления и природно-климатическим условиям лесного участка
Схема смешения древесных и кустарниковых пород	C-C-C

4. Сроки, этапы выполнения работ по лесоразведению

Метод лесоразведения (посадка/ посев (месяц, год))		Посадка ручная под РУДОЛ, октябрь 2020 г.
Расчистка участка и подготовка участка		Сентябрь 2020 г.
Способы и сроки обработки почвы, применяемые машины и оборудование		Механизованная, бороздами (трактор МТЗ-82 с плугом ПКЛ-70)
Используемый посадочный материал		Сеянцы сосны обыкновенной с закрытой корневой системой
Схема размещения посадочных (посевных) мест в ряду междурядье, м		4*1
Видовой состав культивируемых пород, ед	Главная (ые)	Сосна
	Сопутствующая (ие)	-
Густота посадки (посева), в т.ч. по породам, тыс.шт/га		2500
Виды и способы ухода за лесными культурами, их кратность (агротехнический, лесоводственные уходы, дополнение и др.)	1-й год	Посадка лесных культур
	2-й год	2-х кратный агротехнический уход +дополнение лесных культур*
	3-й год	1 кратный агротехнический уход +дополнение лесных культур*
	4-й год	1 кратный агротехнический уход
	5-й год	1 кратный агротехнический уход
	6-й год	Лесоводственный уход**
	7-й год	Лесоводственный уход**
Технология агротехнических уходов	Сплошное уничтожение, скашивание в междурядьях и рядах травы	
Технология лесоводственных уходов	Сплошное уничтожение нежелательной древесной растительности механическими средствами	
Борьба с вредителями, болезнями леса	Отсутствует	
Противопожарные мероприятия	Устройство минерализованной полосы от стены леса по периметру шириной 0,7 метра в соответствии с требованиями Технического регламента о требованиях пожарной безопасности, утв. Федеральным законом от 22.07.2008 г. № 122-ФЗ	

Иные мероприятия (огораживание и др.)	-
---------------------------------------	---

Примечание:

*- процент дополнения лесных культур может быть увеличен или уменьшен по результатам осенней инвентаризации;

** - Лесоводственный уход проводится по необходимости.

Выполнение мероприятий 2020 г.-2021 г. обеспечивается ООО «Чукшинский карьер» до момента подписания акта приемки работ Министерством природных ресурсов, экологии и охраны окружающей среды Республики Марий Эл.

В случае непринятия работ по лесовосстановлению, данные мероприятия выполняются повторно, до достижения проектных показателей в соответствии с настоящим проектом.

5. Требования к используемому для лесоразведения посадочному материалу

Древесная порода	Возраст не менее, лет	Диаметр стволика у корневой шейки не менее, мм	Высота стволика не менее, см
Сосна обыкновенная	2	2,0	12,0

6. Критерии оценки состояния созданных объектов лесоразведения для признания работ по лесоразведению завершенными

Возраст не менее, лет	Количество деревьев главных лесных древесных пород не менее, тыс.шт на 1 га	Средняя высота деревьев главных пород не менее, м	Сомкнутость крон
7	2,0	1,2	0,4

7. Объем работ по лесоразведению

Площадь лесоразведения, га	4,0
----------------------------	-----

К Проекту прилагаются:

1. Карточка обследования лесного участка
2. Учетная карточка обследования естественного возобновления леса
3. Чертеж (схема) участка (с указанием географических координат)

КАРТОЧКА ОБСЛЕДОВАНИЯ ЛЕСНОГО УЧАСТКА

« 31 » августа 2020 г.

Директором Куярского лесничества Шестаковым С. А.

проведено обследование лесного участка, расположенного в квартале: 5; выдел: 15;
Устье-Кундышского участкового лесничества Куярского лесничества – филиала ГКУ
РМЭ «Югмежупрлес»

Установлено:

Местоположение участка соответствует

Площадь участка 4,0 га

Категория земель карьер

Лесорастительные условия СЛШ А1

Необходимость очистки участка и способ очистка удовлетворительная

Количество пней шт/га: , средний диаметр см

Характеристика подроста: подрост отсутствует.

(наличие, состав, средняя высота, возраст, кол-во штук на га, категория густоты,
распределение по площади, жизнеспособность)

Планируемые мероприятия искусственное лесовосстановление

Лесной участок по результатам проведённого обследования пригоден для проведения
лесовосстановления

Подписи лиц, проводивших обследование:

Шестаков С. А.
(фамилия, инициалы)



(подпись)

УЧЕТНАЯ КАРТОЧКА обследования естественного возобновления леса

1. Лесничество Куярское Участковое лесничество Устье-Кундышское
кв. № 5 Выдел 15. Площадь, га 4,0
2. Характеристика земель, не покрытой лесной растительностью
вырубка ___ года, гарь ___ года, редины, прогалины, карьер
3. Тип леса СЛШ Тип лесораст. условий A1
4. Состав, возраст, полнота _____
(для насаждений)
5. Характеристика хвойного подроста под пологом до рубки (по породам): 0 тыс.шт./га
Ср. возраст ___ Ср высота ___
размещение: равномерное, куртинное, групповое
6. Способ рубки размеры лесосеки: карьер 4,0 га
Технология лесосечных работ (метод рубок, сезон рубки, способ трелевки, способ чистки, срок примыкания и пр.)
сжигание порубочных остатков.
7. Характеристика естественного возобновления

Порода	Количество, тыс.шт. на 1 га				Средний возраст, лет	Средняя высота, м	Состав возобновления	Полнота (сомкнутость)
	В том числе последующее							
	Всего	В том числе						
	Мелкие	Средние	Крупные					

- Размещение: равномерное, групповое, куртинное _____
8. Оценка возобновления: удовлетворительное ___ га, недостаточное ___ га, плохое или отсутствует 4,0 га
 9. Лесоводственная оценка возникшего молодняка: хвойный ___ га, хвойно-лиственный ___ га; лиственно-хвойный ___ га, лиственный с наличием под его пологом самосева и подроста хвойных пород га, лиственный ___ га
 10. Источники обсеменения:
отсутствуют, полосы, куртины, стена леса, недорубы
 11. Кол-во семенников ___ шт. на га, возраст _____ по породам
Состав __, возраст _____ (для полос, куртин, недорубов, стен леса).
 12. Захламленность (отсутствует – менее 10 м³ на 1 га; слабая – 10...20 м³ на 1 га; средняя – 21...50 м³ на 1 га; сильная – более 51 м³ на 1 га) _____
 13. Подлесок: состав _____ (единичный – менее 100 шт. на 1 га; средней густоты – до 2000 шт. на 1 га; густой – более 2000 шт. на 1 га)
 14. Травяной и моховой покровы: преобладающие виды злаковые, лишайник
Степень задернелости (отсутствует – до 10%; слабая – 11...30%; средняя – 31-50%; сильная – более 50%) _____
 15. Название почвы (мех.состав, генезис, подстилающая порода, уровень мерзлоты) песчаные сухие
Степень минерализации почвы в % _____
 16. Местоположение: рельеф, экспозиция, крутизна склона холмистый
 17. Доступность участка (доступен для проведения лесовосстановительных мероприятий, не доступен)
 18. Дополнительные сведения _____
- Намечаемые мероприятия:
1. Оставить под естественное заращивание леса ___ га
 2. Провести содействие естественному возобновлению леса ___ га
В том числе сохранение подроста при рубках леса га
 3. Под лесные культуры 4,0 га
Под реконструкцию га

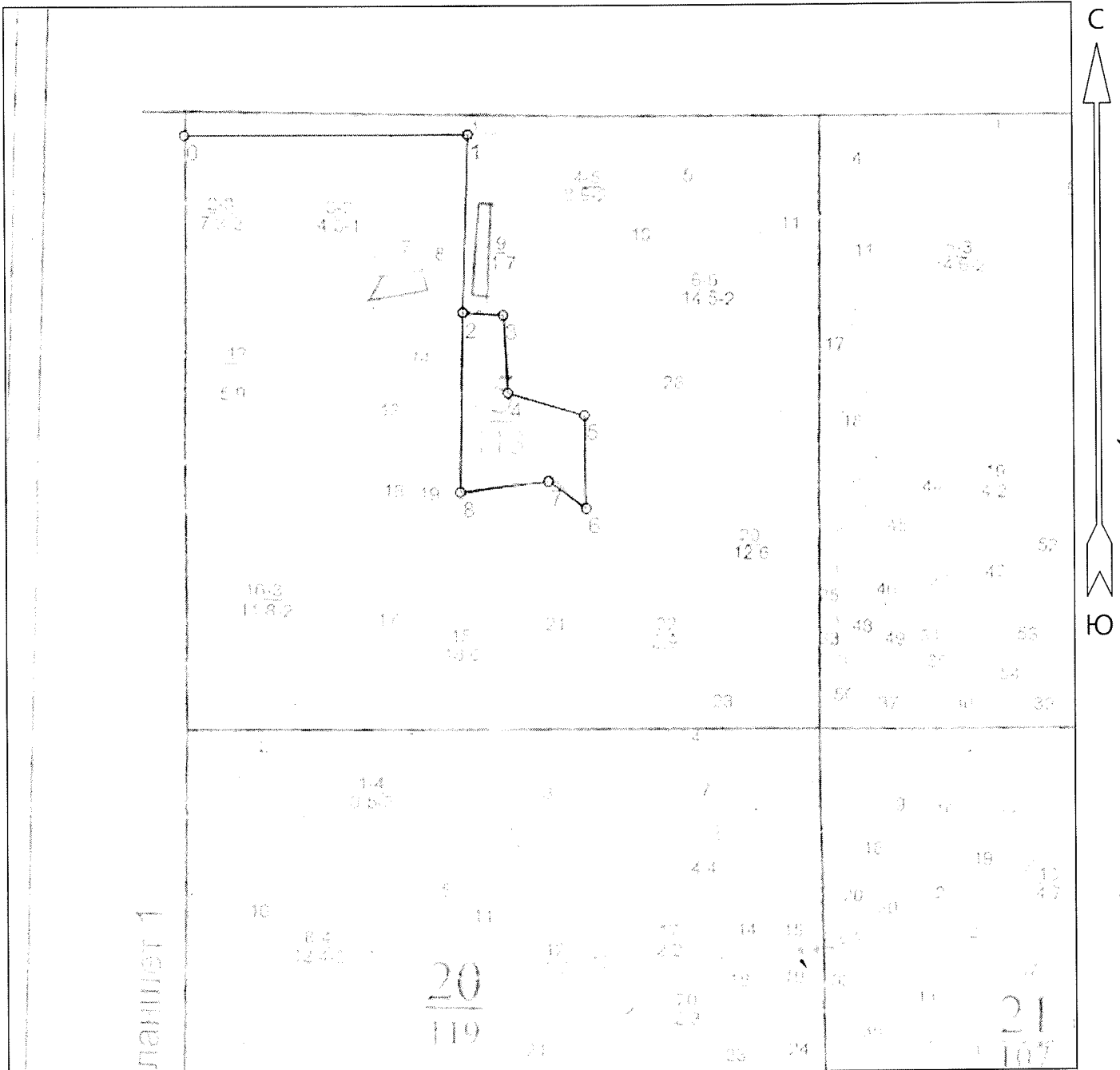
«31» августа 2020 г.

Обследование произвели:

Директор Куярского лесничества _____ Шестаков С. А.,

АБРИС участка под искусственное лесовосстановление

Лесничество: Куярское
Участковое лесничество: Устье-Кундышское
кв.5, выд.15, уч.3, площадь-4,0 га



Общая площадь: 3.97 га
Эксплуатационная площадь: 3.97 га
Масштаб: 1 : 10000
Выполнил:

Условные обозначения:
 Эксплуатационная площадь

--- Линии перече́та

К Семенные куртины

№№	Направление	Румб	Длина, м	3 - 4	ЮВ	14°.18'	129.1	7 - 8	ЮЗ	72°.14'	147.3
0 - 1	СВ	79°.00'	468.5	4 - 5	ЮВ	84°.37'	131.8	8 - 2	СЗ	10°.03'	297.5
1 - 2	ЮВ	9°.04'	295.2	5 - 6	ЮВ	11°.55'	153.7				
2 - 3	СВ	83°.14'	67.1	6 - 7	СЗ	65°.15'	76.4				

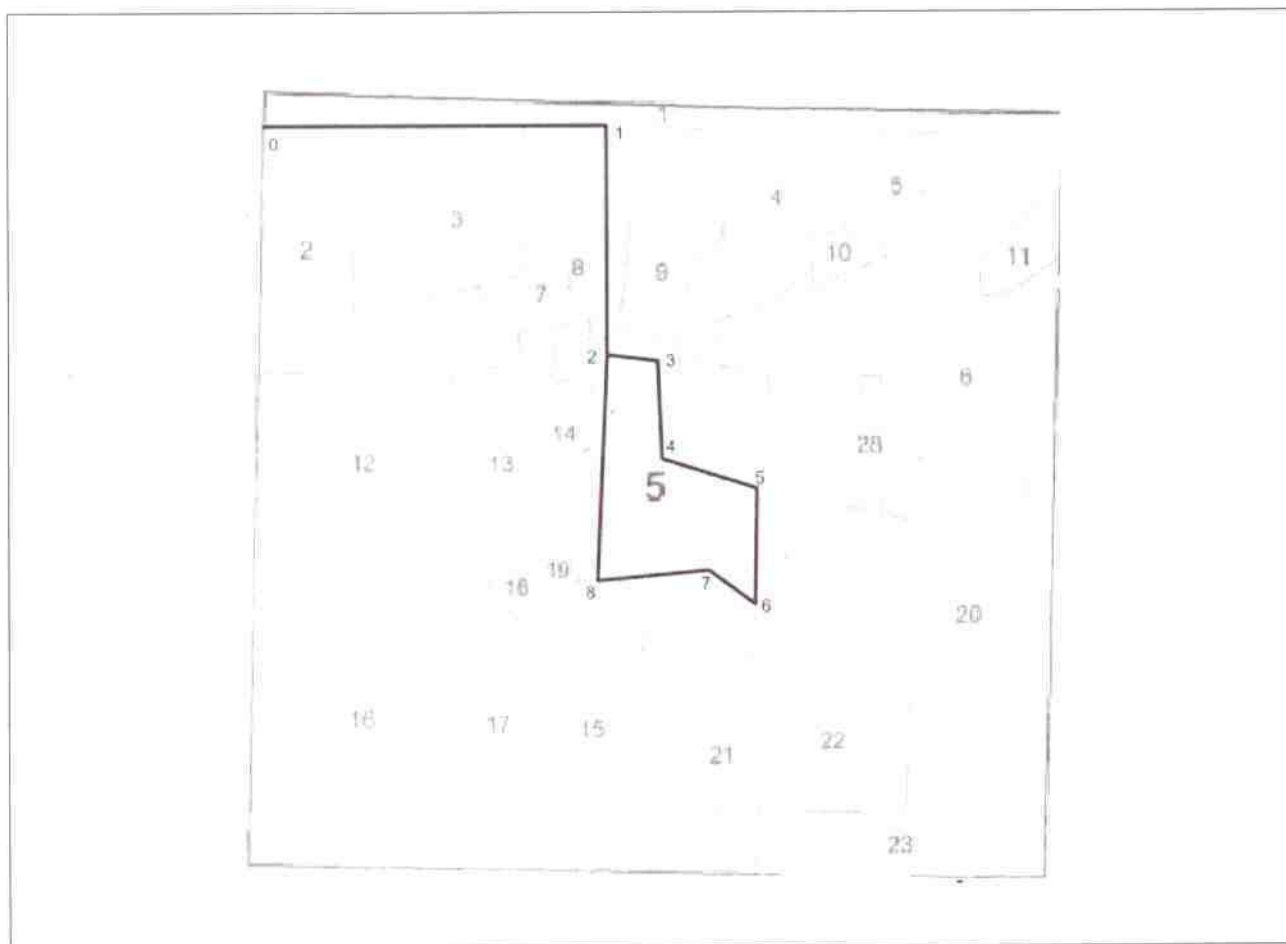
ЧЕРТЕЖ УЧАСТКА

под искусственное лесовосстановление
(способ лесовосстановления)

посадка лесных культур
(метод лесовосстановления)

Субъект Российской Федерации	Республика Марий Эл
Муниципальное образование	Медведевский район
Лесничество	Куярское
Участковое лесничество	Устье-Кундышское
Лесной участок	-
Площадь участка, га	4,0000
Условные обозначения:	Границы лесного участка
Особые отметки:	-

Масштаб 1: 10 000



Геоданные:

Номера характерных точек	Направление румбы (азимуты) линий, °	Длина линий, метры
привязка		
0-1	0-1	0-1
1-2	1-2	1-2
участок		
2-3	2-3	2-3
3-4	3-4	3-4
4-5	4-5	4-5
5-6	5-6	5-6
6-7	6-7	6-7
7-8	7-8	7-8
8-2	8-2	8-2

Каталог координат
(система координат: МСК-12)

Номера характерных точек	X	Y
2	343581.65	1266289.67
3	343574.56	1266356.40
4	343445.50	1266359.71
5	343404.31	1266484.90
6	343250.62	1266482.45
7	343297.22	1266421.91
8	343284.55	1266275.15